

**Коммерческое предложение Гарант Авто
Автогидроподъемник DS-220 на базе шасси FAW Tiger 9**



Основные технические характеристики DS-220

| | |
|---|-------------------------------|
| Грузоподъемность рабочей платформы, кг | 300 |
| Вылет максимальный, м | 14 |
| Рабочая высота подъема, м | 21.3 |
| Номинальная высота подъема, м | 19.8 |
| Время движения стрелы выдвижение / втягивание, с | 33 / 26 |
| Время подъема рабочей платформы на максимальную высоту, с | 12 |
| Угол наклона стрелы, (относительно горизонта), градус | от -21 до 79 ° |
| Тип стрелы | телескопическая, 5-секционная |
| Размеры рабочей платформы, мм | |
| - высота | 1100 |
| - длина | 1900 |
| - ширина | 830 |
| Объем масляного бака, л | 88 |

DEVELON

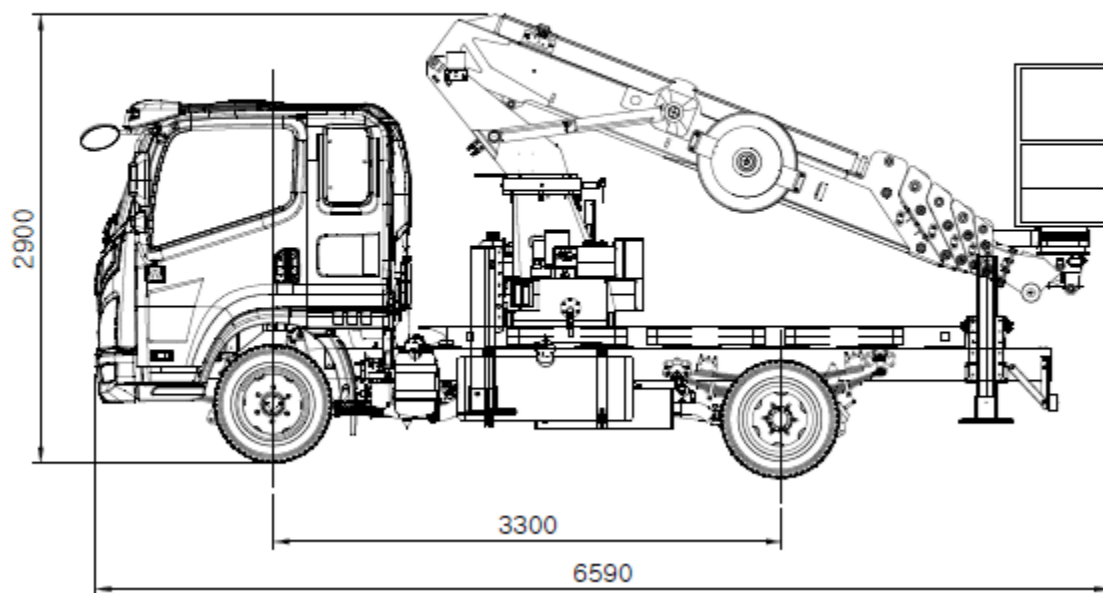
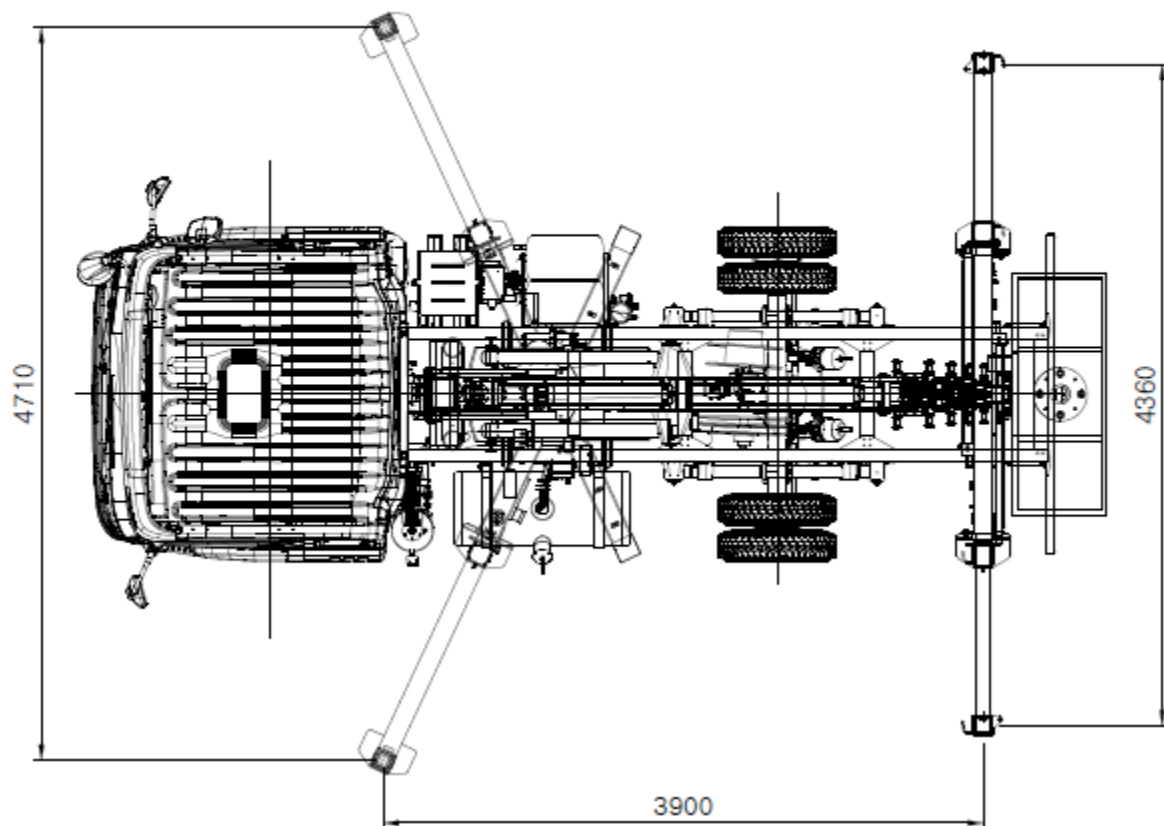


MAXBULL

LOPKING

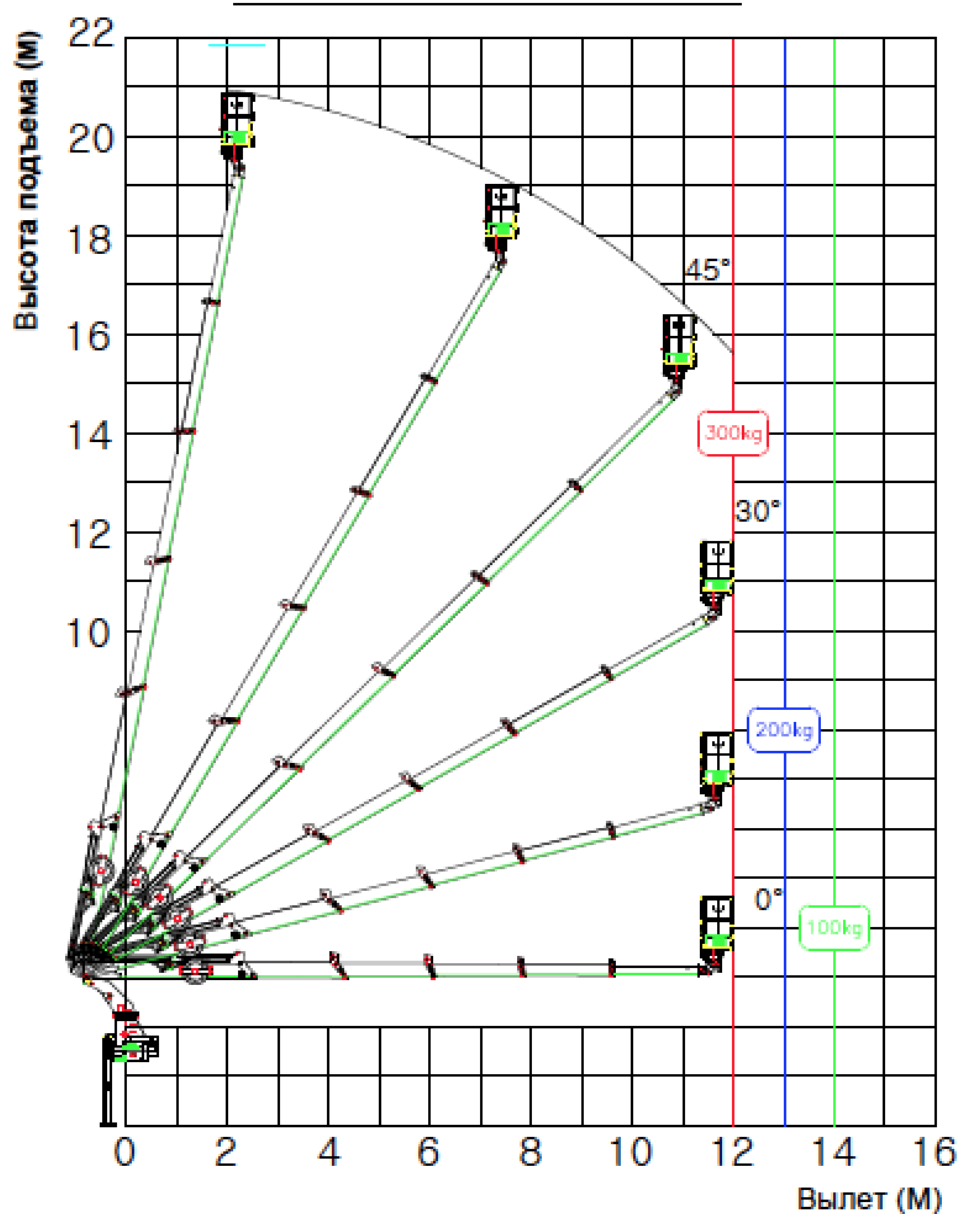
| | |
|--|---|
| База, м | 4515 |
| Колея колес, мм: - передних - задних | 1,120 1,856 |
| Опорный контур, мм: - поперечный (передние, задние) - продольный (зависит от шасси) - дополнительные (под кабиной водителя, зависит от шасси) | 4,710 4,360 1,400 |
| Максимальная частота вращения поворотной рамы, об/мин | 1 |
| Угол поворота, градусы | ± 180(360) |
| Угол разворота рабочей платформы относительно продольной оси стрелы, градусы | 360 |
| Место управления - при работе - при установке на выносные опоры - выбор операций (выносные опоры/рабочее оборудование) | Пульт радиоуправления на платформе Пульт управления опорами Пульт управления опорами |
| Способ управления | Электрогидравлический |
| Входные параметры гидравлической системы: - номинальный расход, л/мин - номинальное давление, кг/см ² | 20 210 |
| Входные параметры электрической системы: - номинальное напряжение питания, В - максимальный ток потребления, А | 12, постоянного тока 30 |
| Способ токоподвода к рабочему оборудованию подъемника | Кабельный от бортовой сети шасси |
| Инвертор(по отдельному заказу), Квт | 3,5 |
| Масса рабочего оборудования подъемника, не более, кг | 3150 |
| Масса автомобильного шасси, т | не менее 2,5 |
| Система безопасности | Предохранительный клапан, балансировочный клапан аварийного выпадения стрелы, двойной балансировочный клапан выдвижение и сложение стрелы, двойной обратный клапан аварийного выдвижение и сложение опорного цилиндра, клапан аварийной остановки оборудования, отводной клапан рабочей системы(оборудование/аутригеры), аварийный насос, аварийные световые лампы, защитный датчик от опрокидывания, весовой тензодатчик, анеометр |

Общий вид рабочего оборудования DS-220 FAW Tiger 9



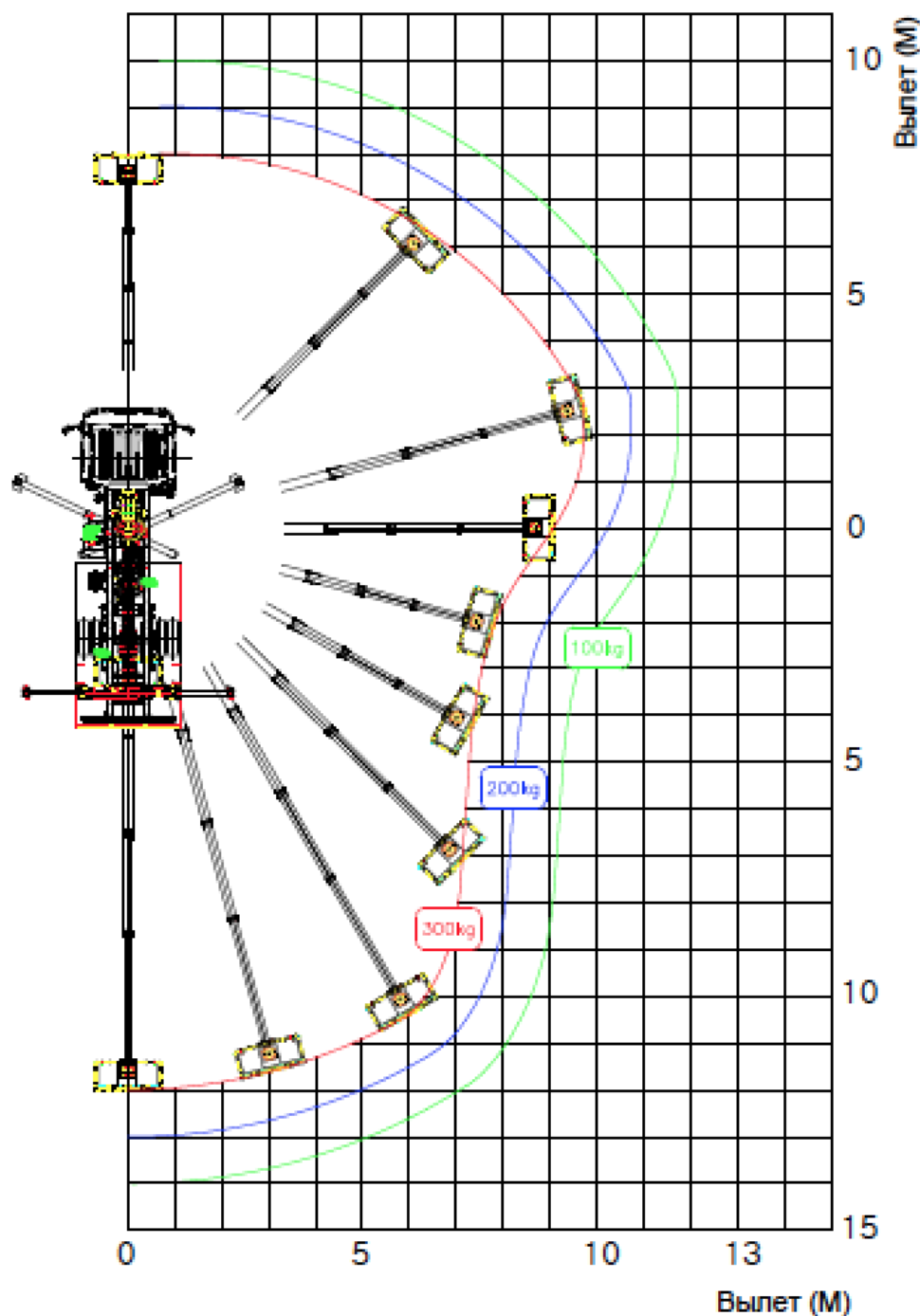
Зона обслуживания в вертикальной плоскости DS-220

DS 220S Рабочий Вылет



Зона обслуживания в горизонтальной плоскости DS-220

DS 220S Рабочий Вылет



В комплектацию оборудования включено:

- Дистанционный пульт управления HETRONIC (производство Германия);
- Анемометр;
- Изоляция рабочей платформы до 1000 Вольт;
- Система аварийной остановки двигателя с возможностью управления из рабочей платформы и с пульта оператора;
- Ограничитель зоны обслуживания;
- Ограничитель максимального груза в рабочей платформы (тензодатчик);
- Механизм блокировки стрелы при выходе из безопасной зоны обслуживания;
- Блокировка работы стрелы до момента установки автогидроподъемника на выносные опоры;
- Блокировка подъема опор при рабочем положении стрелы;
- Аварийный режим складывания (электрический гидронасос) ;
- Платформа подъемника покрыта рифлёным нескользящим листом;
- Гидрозамки запирающие рабочей жидкости в полостях гидроцилиндров;
- Подача предупредительных звуковых сигналов;
- Автоматическая система выравнивания горизонтального положения рабочей платформы;
- Система управления оборотов двигателя в ПДУ;
- Система управления СТАРТ/СТОП двигателя с ПДУ;
- Проблесковые рабочие огни;
- Розетка 220в на рабочей платформе;
- Все рабочие поверхности облицованы алюминием
- Система подогрева масляного бака;

Дополнительные опции (по отдельному заказу):

- Инвертор (1.5 Квт) – по запросу

Гарантийный срок на DS-220 – 12 месяцев или 1000 м/ часов. Шасси по регламенту завода изготовителя.

Срок поставки – в наличии

Пакет документов: сертификаты ТС, ОТТС, руководство по эксплуатации, паспорт оборудования.

Сроки поставки: в наличии, 2025 г.в.

Условия оплаты: 100% или лизинг

Условия поставки: г. Москва

Стоимость: **11 900 000 руб. с НДС 20%**

С уважением,

Специалист отдела продаж

Мачин Вадим Павлович

Тел. моб: +7 (999) 710 95 36

E-mail: mvp.garant-avto@yandex.ru

ГАРАНТ

Уверен, наше сотрудничество будет успешным!

